

Der Küstenbote ^{B/24}

Unsere Angebote für Handwerk und Industrie zwischen Nord- und Ostsee

Jetzt auch auf deinem Smartphone.

Einfach den QR-Code scannen und den aktuellen Küstenboten auf Dein Handy herunterladen!



Folge uns auf Instagram



NILFISK ATTIX 30-01 **Nass- und Trockensauger**

waschbare PET-Vlies-Filter senken Ihre Unterhaltskosten,
SilentPower,
30 Liter Behältervolumen,
große Werkzeugablage,
MultiFit-Zubehörsystem für höchste Flexibilität während dem Einsatz.

| | |
|------------------------|-------------|
| Technische Daten: | |
| Luftmenge (l/min.) | 3700 |
| Unterdruck (mbar/kPa) | 250/25 |
| Leistung Pmax (W) | 1500 |
| Leistung Piec (W) | 1200 |
| Arbeitsgeräusch dB(A) | 59 |
| Behältervolumen (l) | 30 |
| Netzanschluss (V/-/Hz) | 230/1/50 |
| Abmessungen LxBxH (mm) | 450x380x595 |
| Gewicht (kg) | 10 |
| Kabellänge (m) | 7.5 |

Lieferumfang:
Saugschlauch, Verlängerungsrohre Alu Dm 36
2 x 500mm,
Vliesfiltersack,
Filterelement PET-Vlies abwaschbar,
Flachfilter,
Entsorgungssack,
Universaldüse,
Kombi-Düse,
Bürstendüse,
Fugendüse,
Werkzeugadapter

OJS-Nr: 690.05.005



Aktionspreis

€ 299,00/Stück

STAHLWILLE Nr. 17/12
Ratschen-Ringmaulschl.-Satz



OPEN RATSCH abgewinkelt 12-tlg.
in robuster Rolltasche mit Klettverschluss aus Polyester,
Netzeinsätze ermöglichen die Sicht auf das eingesteckte Werkzeug,
Maulseite gerade, Ringseite 15° abgewinkelt mit Doppelsechskant,
Chrome-Alloy-Steel verchromt,
Rechts-/Links-Anzug durch Wenden des Schlüssels,
stabile, schlanke und leichte Konstruktion,
hohe Biegefestigkeit,

Inhalt: SW 8; 9; 10; 11; 12; 13; 14; 15; 16; 17; 18; 19 mm

OJS-Nr: 879.90.263

325,25
€ **178,90**
pro Stück

STAHLWILLE Nr. 17/5
Ratschen-Ringmaulschlüssel-Satz OPEN RATCH abgewinkelt 5-tlg.



in robuster Rolltasche mit Klettverschluss aus Polyester,
Netzeinsätze ermöglichen die Sicht auf das eingesteckte Werkzeug,
sicherer Schutz des Werkzeugs in der Rolltasche bei minimalem Platzbedarf,
aufgesticktes STAHLWILLE Logo,
Maulseite gerade, Ringseite 15° abgewinkelt mit Doppelsechskant,
Chrome-Alloy-Steel verchromt,
im Gesenk geschmiedet, gehärtet und im Ölbad abgekühlt,
die integrierte Ratsche mit 72 Zähnen ermöglicht einen Arbeitswinkel von nur 5° – für effizientes Arbeiten auch auf engstem Raum,
Rechts-/Links-Anzug durch Wenden des Schlüssels,
hochwertige, griffige hautsympathische Oberflächenstruktur durch STAHLWILLE Rundfinish - für sicheres Arbeiten selbst mit öligen Händen,
stabile, schlanke und leichte Konstruktion,
hohe Biegefestigkeit durch Doppel-T-Profil,
Inhalt: SW 8; 10; 13; 17; 19 mm

OJS-Nr: 879.90.262

436,70
€ **75,20**
pro Stück

STAHLWILLE Nr. 93/130 Werkstattwagen bestückt 130-teilig



Robuster STAHLWILLE Werkzeugwagen mit 6 Schubladen und Zentralverriegelung inkl. 130-tlg. Werkzeugsortiment, 98830177.

Enthält 1/4" und 1/2" Steckschlüssel (5-32 mm), Knarren + Verlängerungen, Bitratsche und Bits, Ring-Maulschlüssel, Schraubendreher, diverse Zangen und weitere Werkzeuge.

Der Werkzeugtrolley überzeugt durch zahlreiche Features: Zwei Lenkgriffe, Leichtlaufräder mit Fadenschutz und Schubladen mit System – Zentralverriegelung, Vollauszug, Auszugssperre und Kippschutz

Tool-Control-System (TCS): Alle Werkzeuge sind übersichtlich in TCS-Matten untergebracht. Hier sticht das Grün sofort ins Auge, sobald ein Werkzeug fehlt

STAHLWILLE: Seit über 160 Jahren stehen wir als deutsches Traditionsunternehmen aus Wuppertal für Werkzeug, das weltweit für seine exzellente Qualität geschätzt wird.

Inhalt, 130-teilig:

- 1 Werkstattwagen, anthrazit Nr. 93/6A
- 10 Steckschlüsseleinsätze 1/4" mit Sechskant Nr. 40: 5; 5,5; 6; 7; 8; 9; 10; 11; 12; 13 mm
- 17 Steckschlüsseleinsätze 1/2" mit Sechskant Nr. 52: 10; 11; 12; 13; 14; 15; 16; 17; 18; 19; 20; 21; 22; 24; 27; 30; 32 mm
- 2 Verlängerungen 1/4" Nr. 405: 54; 150 mm
- 1 Knarre Nr. 415: 1/4"
- 1 Verlängerung 1/2" Nr. 509: 130 mm
- 1 Knarre Nr. 512: 1/2"
- 1 Flachrundzange Nr. 6529: 200 mm
- 1 Wasserpumpenzange Nr. 6551: 240 mm
- 1 Seitenschneider Nr. 6602: 160 mm
- 1 Bitratsche Nr. 4008-1
- 1 Bit-Verbindungsteil Nr. 3116
- 1 Bithalter Nr. 412: 1/4"
- 1 Flachmeißel Nr. 102/150: 150 mm
- 1 Schlosserhammer Nr. 10961: 500 g
- 1 Kabelmesser Nr. 12320
- 1 Bit-Box 1/4" Nr. 1206: 1 Bithalter | L.25mm: SL4;5;6mm (2x) | PH1;2;3 (3x) | PZ1;2;3 (3x) | T10;15;20;25;27;30;40 (2x) | T BO10;15;20;25;27;30;40 | INHEX 3;4;5mm | L.75mm: SL6 mm | PH2;3 | PZ1;2 | T20;25 | 56-teilig
- 15 Ringmaulschlüssel Nr. 13: 6; 7; 8; 10; 11; 12; 13; 14; 15; 16; 17; 18; 19; 22; 24 mm
- 1 Holzgliedermaßstab Nr. 13111: 2 m
- 1 Magnetheber Nr. 12600: 270 g
- 1 Winkelschraubendreher-Satz Nr. 10765/9: 1,5; 2; 2,5; 3; 4; 5; 6; 8; 10 mm 9-teilig
- 1 Schraubendreher für Schlitzschrauben Nr. 4620: 0,8 x 4,0 x 100 mm
- 1 Elektronik-Schlitzschraubendreher Nr. 4628: 0,4 x 2,5 x 60 mm
- 2 Kreuzschlitzschraubendreher Nr. 4630: PH1; PH2
- 3 Schraubendreher für TORX®-Schrauben Nr. 4650: T15; T20; T25



OJS-Nr: 246.25.647

2132,00
€ 999,00
pro Stück

Preise gelten netto zzgl. gesetzl. MwSt - zzgl. unserer bekannten Anlieferungskosten ab Flensburg / Husum - Aktion gültig: 01.03.2024 - 31.05.2024 - solange Vorrat reicht! Änderungen und Irrtümer vorbehalten.

Otto Jörgensen & Sohn GmbH - Industrietechnik - www.o-joergensen.de - Email: info@o-joergensen.de

24941 Flensburg - Lise-Meitner-Straße 20 - Tel.: +49 (0) 461 90 42 - 0 / 25813 Husum - Siemensstraße 55 - 57 Tel.: +49 (0) 4841 8 00 04 - 0

STANLEY® AKTION

STANLEY Werkzeugrucksack mit Rollen und Teleskopgriff

robuster Rucksack für Werkzeuge, Zubehör oder Laptop,
robustes 600 x 600 Denier Nylon · haltbar und pflegeleicht,
zahlreiche Taschen und übersichtliche Aufbewahrung von Werkzeugen,
wasserdichter Kunststoffboden für Schutz gegen Schmutz und Nässe,
tragbarer Innenteiler mit zahlreichen Taschen,
vollständige Öffnung - Vorderseite wird von 2 Riemen gehalten,
gepolsterte und atmungsaktive Rücken- und Schultergurtpolsterung,
Extrafach für Elektrowerkzeug oder Laptop,
Netzfach,
zweiseitig schließender Rucksack,
Lieferung ohne Werkzeuge/Inhalt

OJS-Nr. 881.01.215

69.95 €
Stück



FatMax Werkzeugbox 584 mm mit Sägevorrichtung

Werkzeugbox aus Metall/Kunststoff,
mit herausnehmbaren Behälter und
Metallanschluss,
Ausparung im Deckel zur Bearbeitung von
Werkstücken,
Möglichkeit zum Verschließen mit
Vorhängeschloß,
Abmessungen 584 x 293 x 295 mm

OJS-Nr. 881.01.616

44.95 €
Stück



SKF Rillenkugellager

Eigenschaften:

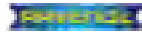
| | |
|--------------------------------------|---------------------------|
| Anzahl der Reihen | 1 |
| Art der Abdichtung | Kontakt |
| Befestigungsfunktion, Lageraußenring | Kein(e/r) |
| Beschichtung | Ohne |
| Bohrungstyp | Zylindrisch |
| Dichtung | Dichtung an beiden Seiten |
| Einfüllnuten | Ohne |
| Käfig | Blech |
| Nachschmierfunktion | Ohne |
| Passungsanordnung | Kein(e) |
| Radiale Lagerluft | CN |
| SKF Leistungsklasse | SKF Explorer |
| Schmierstoff | Fett |
| Werkstoff, Lager | Wälzlagerstahl |



| OJS-Nr: | Bezeichnung | Bohrungs-Ø | Außen-Ø | Breite | Preis ab 50 St. | Preis ab 100 St. |
|------------|-------------|------------|---------|--------|-----------------|------------------|
| 400.60.404 | 6004-2RSH | 20mm | 42mm | 12mm | 2,28 €/St | 2,04 €/St |
| 400.60.405 | 6005-2RSH | 25mm | 47mm | 12mm | 2,62 €/St | 2,35 €/St |
| 400.62.404 | 6204-2RSH | 20mm | 47mm | 14mm | 2,47 €/St | 2,21 €/St |
| 400.62.405 | 6205-2RSH | 25mm | 52mm | 15mm | 2,89 €/St | 2,59 €/St |



**Scheibenteiser
Sprühflasche**

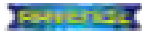


500ml Handpumpflasche
UN 1170 Ethanol(-Lösung) 3 II

OJS-Nr: 390.91.005

€ ~~3,95~~
3,09
pro Stück

**Scheibenteiser
Nachfüllflasche**



1000ml
UN 1170 Ethanol(-Lösung) 3 II

OJS-Nr: 390.91.010

€ ~~3,55~~
2,79
pro Stück



**Frostschutz für
Scheibenwaschanlage**

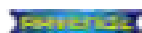


1l Flasche
UN 1170 Ethanol(-Lösung) 3 II
Bis max. -65 Grad C. unverdünnt

OJS-Nr: 390.93.001

€ ~~2,98~~
2,09
pro Stück

**Frostschutz für
Scheibenwaschanlage**



5l Kanister
UN 1170 Ethanol(-Lösung) 3 II
Bis max. -65 Grad C. unverdünnt

OJS-Nr: 390.93.005

€ ~~10,50~~
9,49
pro Stück

**Frostschutz für
Scheibenwaschanlage**



30l Kanister
UN 1170 Ethanol(-Lösung) 3 II
Bis max. -65 Grad C. unverdünnt

OJS-Nr: 390.93.030

€ ~~60,50~~
56,19
pro Stück



Trapez-Eiskratzer - groß

Trapezform, große Ausführung
farblich gemischt



OJS-Nr: 390.18.910

€ ~~0,85~~
0,60
pro Stück

Eiskratzer „Winterprofi“

mit Gummi-Abstreiflippe,
Kunststoffgriff, mit Fingerschutz,



OJS-Nr: 390.18.920

€ ~~1,95~~
1,09
pro Stück

Eiskratzer POLAR 480 mm



- mit federelastischem
Bronzeschaber
ca. 14 cm breit
- Stiel ca. 48 cm lang
- passt sich der
Scheibenwölbung
an

OJS-Nr: 390.18.940

€ ~~8,45~~
6,95
pro Stück



Schloß- u. Frostöl 50ml UN 1219 Isopropanol 3 II

mit feiner Spezial-Metalldüse zur
Reinigung und Ölung, verhindert
das Einfrieren, taut zugefrorene
Schlösser wieder auf



OJS-Nr: 390.90.010

€ ~~2,30~~
1,85
pro Stück

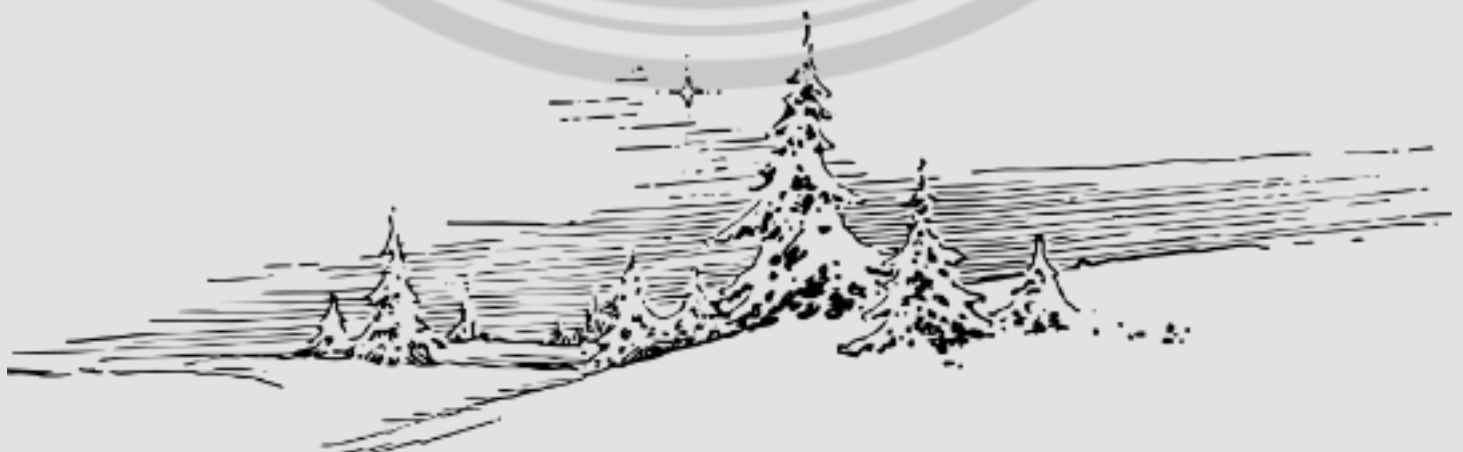
Hirschtalg-Gummi-Pflegestift 25 ml

Schutzmittel für Gummileisten an
Auto, Wohnungen und Haus,
schützt gegen Frost
u. Verwitterung und verhindert
das Zusammenfrieren der Türen,
Fenster, Kofferräume usw.



OJS-Nr: 390.90.030

€ ~~2,45~~
1,75
pro Stück





FREESTYLE Strickmütze Tribeca

Material: 100% Polyacryl, ca. 300 g/qm
Einheitsgröße - elastisch, aus Stretch-Stoff, passt sich der Kopfform an



OJS-Nr: 109.77.990
schwarzblau



OJS-Nr: 109.77.996
hell-/dunkelgrau-meliert



OJS-Nr: 109.77.998
schwarz

14,50
€ 10,90
pro Stück

COMPLETE Strickmütze

Material: 100% recycletes Polyester, ca. 260 g/qm
Einheitsgröße - Stretch-Stoff, passt sich der Kopfform an



OJS-Nr: 109.77.980
schwarzblau



OJS-Nr: 109.77.981
schwarz

12,95
€ 9,75
pro Stück

Wintermütze

Strickmütze aus 100% Polyacryl, mit Thinsulate Futter



OJS-Nr: 116.98.000
Modell: St. Gallen
marine / grau



OJS-Nr: 116.98.006
Modell: Sion
schwarz / grau

5,95
€ 4,95
pro Stück

Pilotjacke GALAXY Supreme +

100 % Polyamid mit PU Coating auf der Rückseite, ca. 180 gr/qm, **wasserdicht und atmungsaktiv**, hoher Kragen und verlängertes Rückenteil, CORDURA verstärkte Ellbogen, viele funktionelle Taschen u.a. große Einschubtasche mit Reißverschluss, Windfang an Ärmeln und Bund, abnehmbare Kapuze, zertifiziert nach EN 342 / EN343

OJS-Nr: 103.01.498
tintenblau/petrol

Standardgrößen: M - 2XL
Übergröße: ab 3XL zzgl. ÜGZ



OJS-Nr: 103.08.498
schwarz/anthrazit

Größen: M - 2XL
Übergröße: ab 3XL zzgl. ÜGZ



€ ~~172,00~~
111,90
pro Stück



ACCELERATE Winterjacke

100% Polyester, ca. 210 g/qm, WINDDICHT - **WASSERDICHT - ATMUNGSAKTIV**, Nähte sind verklebt, mit CLIMASCOT® Lightweight Isulation, Kapuze ist abnehmbar, gefüttert und mit verstellbaren Elastikschnüren versehen, Reißverschluss mit inwendiger Wetterschutzleiste, Innentasche mit Reißverschluss, ID-Kartenhalter ist abnehmbar, Brusttasche mit Reißverschluss, Vordertaschen mit Reißverschluss, Gummizug in der Unterkante regulierbar, Ärmel mit CORDURA-Verstärkung, Rippenbündchen (verdeckt unter der Wetterschutzleiste) an den Handgelenken, mit Reflexen, zertifiziert nach EN 342 Kl. 3/WP und EN 343 Kl. 3/1

OJS-Nr: 108.31.398
azurblau/schwarzblau

Standardgrößen: S - 2XL
Übergröße: ab 3XL - 4XL zzgl. ÜGZ



OJS-Nr: 108.36.398
anthrazit/schwarz

Größen: S - 2XL
Übergröße: ab 3XL - 4XL zzgl. ÜGZ



OJS-Nr: 108.38.398
schwarz

Standardgrößen: S - 2XL
Übergröße: ab 3XL - 4XL zzgl. ÜGZ

€ ~~139,95~~
104,95
pro Stück

ACCELERATE Wetterschutzjacke 301 schwarz



OJS-Nr: 108.38.508

~~402,00~~
€ 89,95
pro Stück

100% Polyester, ca. 210 g/qm, **ATMUNGSAKTIV - WINDDICHT - WASSERDICHT**, Nähte sind verklebt, Kapuze ist abnehmbar, gefüttert und mit verstellbaren Elastikschnüren versehen, Reißverschluss mit inwendiger Wetterschutzleiste, Innentasche mit Reißverschluss, ID-Kartenhalter ist abnehmbar, Brusttasche mit Reißverschluss, Vordertaschen mit Reißverschluss, Gummizug in der Unterkante regulierbar, Ärmel mit CORDURA-Verstärkung, Rippenbündchen (verdeckt unter der Wetterschutzleiste) an den Handgelenken, mit Reflexen, zertifiziert nach EN 343 Kl. 3/3.

lieferbare Farben:
schwarz, schwarzblau, anthrazit/schwarz

Standardgrößen: XS - 2XL
Übergrößen: 3XL zzgl. 15% ÜGZ
4XL zzgl. 50% ÜGZ

ACCELERATE Wetterschutzjacke 301 schwarzblau



OJS-Nr: 108.30.508

~~402,00~~
€ 89,95
pro Stück

ACCELERATE Wetterschutzjacke 306 anthrazit/schwarz



OJS-Nr: 108.36.508

~~402,00~~
€ 89,95
pro Stück

WORKING XTREME HYBRID-Jacke



aus 100% recyceltem Polyester, ca. 190 g/qm, YKK-Frontreißverschluss und Kinnschutz, comfortemp®-Wattierung ist Wärmeisolierend, Brusttasche mit Reißverschluss, 2 Taschen mit Reißverschluss, gepolsterte Vorderseite, Ärmelabschluss mit Kantenband und Daumenloch, Elastik an unterer Kante



OJS-Nr: 115.21.118
schwarz
Standardgrößen: S - 2XL
Übergröße: ab 3XL zzgl. ÜGZ

70,00
€ 49,00
pro Stück

WORKING XTREME Winter-Softshelljacke



aus 100% Polyester, ca. 320 g/qm, **WINDDICHT** und wasserabweisend, Material ist **WASSERDICHT**, abnehmbare Kapuze m. Kordel und Klettverstellung, 2-Wege YKK-Reißverschluss, verstellbare Ärmelabschlüsse mit Klettverschluss und Handschutz, comfortemp®-Wattierung ist Wärmeisolierend, Brusttasche mit Patte und mit versteckter Ausweistasche, vertikale Brusttasche mit Reißverschluss, 2 Taschen mit Reißverschluss, extra lang hinten, verstellbar im Bund, segmentierte LOXY®-Reflexstreifen



OJS-Nr: 115.21.198
schwarz
Standardgrößen: S - 2XL
Übergröße: ab 3XL zzgl. ÜGZ

107,00
€ 74,90
pro Stück

VISIBLE XTREME RECEYELT Warnschutz-Softshelljacke



aus 100% recyceltem Polyester, ca. 245 g/qm, **WINDDICHT - ATMUNGSAKTIV** (> 5.000 g/qm/24h) und wasserabweisend (Material ist **WASSERDICHT** - Wassersäule > 8.000 mm H2O), YKK-Frontreißverschluss und Wetterschutzleiste innen, abnehmbare Kapuze mit Kordel und Klettverstellung, Brusttasche mit Reißverschluss und versteckter Ausweistasche, 2 Taschen mit Reißverschluss, Ärmelabschluss verstellbar mit Klettverschluss, Handschutz und Wetterschutzleiste innen mit Daumenloch, verstellbar im Bund, extra lang hinten, segmentierte Reflexstreifen



OJS-Nr: 117.14.098
gelb/schwarz

Standardgrößen: S - 2XL
Übergröße: ab 3XL zzgl. ÜGZ



OJS-Nr: 117.14.108
orange/schwarz

Standardgrößen: S - 2XL
Übergröße: ab 3XL zzgl. ÜGZ

107,00
€ 74,90
pro Stück

**CUSTOMIZED-Wetterschutzjacke
Ultimate Stretch**



aus 100% recyceltem Polyester, ca. 200 g/qm, ULTIMATIVES Stretchgewebe mit geringem Gewicht und hoher Strapazierfähigkeit, **ATMUNGSAKTIV, WIND- und WASSERDICHT**, Nähte sind verklebt, Verschluss mit Reißverschluss und inwendiger Wetterschutzleiste, Kapuze ist gefüttert und abnehmbar, die Kapuze hat SEITLICH TRANSPARENTE KUNSTSTOFFEINSÄTZE, Stehkragen, Brusttasche mit Reißverschluss, Vordertaschen mit Reißverschluss, ID-Kartenhalter ist abnehmbar, ergonomisch geschnittene Ärmel ermöglichen hohe Bewegungsfreiheit, Innentaschen, Gummizug in den Manschetten, Rippenbündchen (verdeckt unter der Wetterschutzleiste) an den Handgelenken, Daumenlöcher am Handgelenk, Rücken ist verlängert, Reflexeffekte



OJS-Nr: 107.38.598
schwarz

Standardgrößen: S - 2XL
Übergröße: ab 3XL zzgl. ÜGZ

€ ~~149,95~~
112,45
pro Stück

**CUSTOMIZED-Stretch-Winterjacke
CLIMASCOT®**



aus 100% Polyester, ca. 220 g/qm, STRETCHSTOFF, **ATMUNGSAKTIV, WIND- und WASSERDICHT**, Nähte sind verklebt, mit CLIMASCOT® Lightweight Insulation, Verschluss mit Reißverschluss und inwendiger Wetterschutzleiste, Kapuze ist gefüttert und abnehmbar, Stehkragen, Brusttasche mit Reißverschluss, Brusttaschen mit Reißverschluss, Vordertaschen, ergonomisch geschnittene Ärmel ermöglichen hohe Bewegungsfreiheit, Klettverschluss an den Handgelenken, Rücken ist verlängert, Reflexeffekte, Gummizug in der Unterkante, regulierbar



OJS-Nr: 107.38.668
schwarz

Standardgrößen: S - 2XL
Übergröße: ab 3XL zzgl. ÜGZ

€ ~~129,95~~
97,45
pro Stück

**CUSTOMIZED-Flanellhemd
Faserpelz-Futter**



aus 60% Baumwolle / 40% Polyester, ca. 270 g/qm, Verschluss mit Druckknöpfen, Futter aus Kunstpelz am Körper, Futter aus Stepp in den Ärmeln, Brusttasche mit Patte und Druckknöpfen, Vordertaschen mit verdecktem Druckknopfverschluss, Manschetten mit Knopfgulierung, Verstärkungen an Schultern



OJS-Nr: 107.32.968
waldgrün/kariert

Standardgrößen: S - 2XL
Übergröße: ab 3XL zzgl. ÜGZ

€ ~~99,95~~
74,95
pro Stück



ELTEN-Einlegesohle

SensiCare LOW

Die Einlegesohle dient der Unterstützung des zu flachen Längsgewölbes und komfortabler Dämpfung.

das anatomisch geformte Fußbett unterstützt das natürliche Abrollen, eine hervorragende Dämpfung sorgt für Entlastung des Rückens, Zertifiziert für ELTEN Sicherheitsschuhe gemäß EN ISO 20345, die ESD-Ausstattung ermöglicht des Einsatz in elektronisch sensiblen Bereichen, hautfreundliche Obermaterialien verbessern das Fußklima, die SensiCare Einlegesohle sorgt für einen verbesserten Tragekomfort.

lieferbare Größen: 36-48

OJS-Nr: 149.05.400



ELTEN

€ ~~8,50~~
6,90
pro Paar

ELTEN-Einlegesohle

SensiCare MID

Die semi-orthopädische Damen-Einlegesohle MID ist für spürbar mehr Fußkomfort bei einem intaktem Längsgewölbe.

das anatomisch geformte Fußbett unterstützt das natürliche Abrollen, eine hervorragende Dämpfung sorgt für Entlastung des Rückens, Zertifiziert für ELTEN Sicherheitsschuhe gemäß EN ISO 20345, die ESD-Ausstattung ermöglicht des Einsatz in elektronisch sensiblen Bereichen, hautfreundliche Obermaterialien verbessern das Fußklima, die SensiCare Einlegesohle sorgt für einen verbesserten Tragekomfort.

lieferbare Größen: 36 - 48

OJS-Nr: 149.05.500



ELTEN

€ ~~8,50~~
6,90
pro Paar

ELTEN-Einlegesohle

SensiCare HIGH

Die Einlegesohle dient der effektiven Stoßdämpfung bei einem zu hohem Längsgewölbe.

das anatomisch geformte Fußbett unterstützt das natürliche Abrollen, eine hervorragende Dämpfung sorgt für Entlastung des Rückens, Zertifiziert für ELTEN Sicherheitsschuhe gemäß EN ISO 20345, die ESD-Ausstattung ermöglicht des Einsatz in elektronisch sensiblen Bereichen, hautfreundliche Obermaterialien verbessern das Fußklima, die SensiCare Einlegesohle sorgt für einen verbesserten Tragekomfort.

lieferbare Größen: 36-48

OJS-Nr: 149.05.600



ELTEN

€ ~~8,50~~
6,90
pro Paar

ELTEN Einlegesohle

SPORT-GEL

ganzflächige Einlegesohle mit Technologieeinlage (Gel), für eine optimale Dämpfung im Fersenbereich, zur Entlastung von Gelenken u. Wirbelsäule, schwarzes Obermaterial aus ELTEN-COMFORTLINING, Verstärkung des Fersenbereiches durch EVA.

lieferbare Größen: 39-47

OJS-Nr: 149.05.300



ELTEN

€ ~~10,60~~
8,40
pro Paar

**ELTEN Sicherheitshalbschuh Mod. JORAN BOA YELLOW LOW
EN ISO 20345 ESD S3L HRO/SC/SR**

ELTEN

Modellreihe TRANSFOAMERS:
SUPERLEICHTE und SUPERFLEXIBLE
Sicherheitsschuhe, wabenartiges schwarzes MESH-
Textilmaterial, atmungsaktives feinporiges Textilfutter
für ausgewogenes Fußklima - das bringt die Luft
zum Zirkulieren und verhindert
Schweißansammlungen, gepolsterte Lasche, sehr
leichte Carbon-Fiberglas-Zehenschutzkappe, mit
PU-Spitzenschutz, ganzflächige Einlegesohle ESD,
leichter Textil-Durchtrittschutz.



Standardgrößen: 36 - 47
Sondergrößen: 48 zzgl. ÜGZ
OJS-Nr: 141.28.000

€ ~~114,35~~
109,90
pro Paar

**ELTEN Sicherheitsstiefel Mod. JORAN BOA BLUE MID
EN ISO 20345 ESD S3L HRO/SC/SR**

ELTEN

Modellreihe TRANSFOAMERS:
SUPERLEICHTE und SUPERFLEXIBLE
Sicherheitsschuhe, aus äußerst leichten,
strapazierfähigen Materialien, wabenartiges
schwarzes MESH-Textilmaterial, atmungsaktives
feinporiges Textilfutter für ausgewogenes Fußklima
das bringt die Luft zum Zirkulieren und verhindert
Schweißansammlungen, gepolsterte Lasche, sehr
leichte Carbon-Fiberglas-Zehenschutzkappe, mit
PU-Spitzenschutz, ganzflächige Einlegesohle ESD,
leichter Textil-Durchtrittschutz.



Standardgrößen: 36 - 47
Sondergrößen: 48 zzgl. ÜGZ
OJS-Nr: 141.28.800

€ ~~124,80~~
119,90
pro Paar

**ELTEN Sicherheitshalbschuh MATTIS XXSPORTS GREEN LOW
EN ISO 20345 S1P**

ELTEN

Sicherheitsschuh mit wiederverwerteten Materialien,
hier wurde bei der Herstellung auf recycelte
Materialien zurückgegriffen, um die Umweltbelastung
zu reduzieren, Textilmaterial (rec), Atmungsaktives
Textilfutter (rec), gepolsterte Lasche, ganzflächige
Einlegesohle SPORTIVE ESD black (rec), TPU/PU
Sohle WELLMAXX SPORTS, metallfreier
Durchtrittschutz (rec), Stahlkappe, Senkel und Nähte
aus 100% recycelten Materialien, EN ISO 20345
S1P SRB, Form A, die Laufsohle aus PU und TPU
sorgt für hervorragende Rutschhemmung.



Größen: 35 - 47
Übergröße: 48 zzgl. ÜGZ
OJS-Nr: 141.03.000

€ ~~94,55~~
90,90
pro Paar

ELTEN Funktionssocke THERMO-SOCKS schwarz/grau

wärmende Arbeitssocke in schwarz/grau, Fersen-, Spitzen- und Sohlenverstärkung, hochelastisches, druckfreies Bündchen passt sich jedem Beinumfang an und garantiert einen angenehm weichen Tragekomfort, das anatomisch geformte Fußbett ist für eine optimale Passform auf den rechten und linken Fuß abgestimmt, hautsympathische Materialien, 45% Wolle/35% Acryl/10% Polyamid/12% Elasthan, antistatisch gewaschen

Größen: 39-42, 43-46, 47-50
OJS-Nr: 149.28.600

€ ~~40,40~~
7,95
pro Paar



ELTEN

MASCOT Thermosocke KISUMU schwarz

aus 33% Wolle / 33% Polyacryl / 32% Polyamid / 2% Elasthan, kräftige Qualität, die Socken enthalten Wolle, die bei Kälte den Tragekomfort erhöhen, Fersen- und Zehenpartien sind verstärkt, WINTER - Ausführung.

- 3er Pack
Größen: 39-43, 44-48
OJS-Nr: 109.99.025

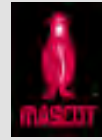
€ ~~24,95~~
21,20
3er-Pack





ELTEN

FE ENGEL



Besuchen Sie uns auch in unseren Verkaufsräumen und überzeugen sich von der Qualität und Vielfalt unserer Angebote!

Ihr Team von Jörgensen Industrietechnik



Preise gelten netto zzgl. gesetzl. MwSt - zzgl. unserer bekannten Anlieferungskosten ab Flensburg / Husum - Aktion gültig: 01.03.2024 - 31.05.2024 - solange Vorrat reicht!
Änderungen und Irrtümer vorbehalten.

Otto Jörgensen & Sohn GmbH - Industrietechnik - www.o-joergensen.de - Email: info@o-joergensen.de

24941 Flensburg - Lise-Meitner-Straße 20 - Tel.: +49 (0) 461 90 42 - 0 / 25813 Husum - Siemensstraße 55 - 57 Tel.: +49 (0) 4841 8 00 04 - 0